

医療法人清和会長田病院

# クロクバーだより

あなたの生命のそばにいつも私たちはいます



2026.4

TAKE FREE

Vol. **107**

NAGATA HOSPITAL

特集

ご存じですか？「脂肪肝」について

地域の呼吸を支える「呼吸ケアチーム」  
香りをいかして減塩！カオマンガイ  
『写真機がのこした柳川』

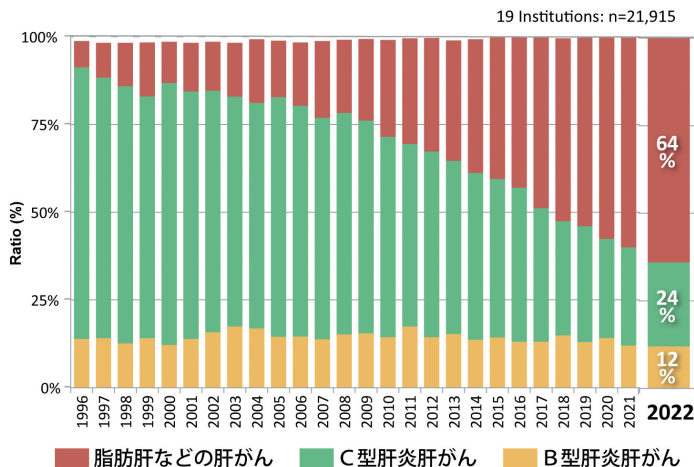


# ご存じですか? 「脂肪肝」について

## 九州地区における肝臓発生状況 1996-2022年の動向-(八橋弘ら)

長田病院 肝臓内科、生活習慣病部長  
森田 恭代

以前は肝臓の病気と言えばウイルス性肝炎(B型肝炎、C型肝炎)が主体であり、日本人の肝硬変、肝臓がんの原因はウイルス性肝炎がその主体を占めていました。しかし近年、日本人の食生活の変化や肝炎ウイルスの治療の進歩によりその原因は大きく変化し、注目されてきたのは**脂肪肝/脂肪性肝疾患**で、肝臓がんの原因の第1位となりました。



Taura N, Yatsuhashi H et al. Med Sci Monit. 2011 Feb;17(2):PH7 11. Up dated in 2021  
Nakano M, Yatsuhashi H, Bekki S et al. Sci Rep. 2022 Jan 27;12(1):1517.

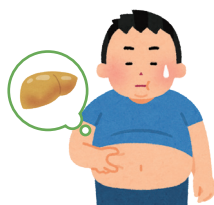
## 「脂肪肝」とは?

肝臓は2500億個の細胞で作られており、ヒトの身体の中で最大の臓器です。その重要な働きは①摂取した栄養素を体内で利用できるタンパクの合成(代謝)とエネルギーの産生、②栄養(グリコーゲンや中性脂肪、ビタミン)を貯蔵、③アルコールなど身体に有害な物質の解毒・分解、④胆汁の生成・分泌です。

脂肪肝とはその肝臓の細胞に中性脂肪が異常に蓄積した状態で、増悪すると肝臓の働きが低下します。日本人の約30%に認められ、男性が女性よりも高頻度で、特に中年層の男性、閉経後の女性で頻度が高まります。

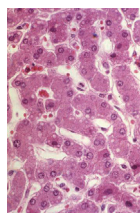
## 「脂肪肝」の診断は

腹部超音波(エコー)検査や腹部CT、血液検査(AST、ALT、 $\gamma$ -GTPなど)を組み合わせることで診断されます。自覚症状はありません。

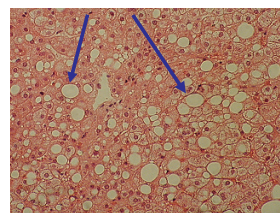


## 単純性脂肪肝

### 正常肝

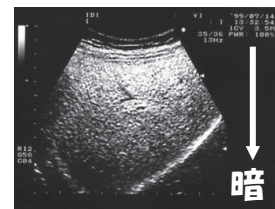
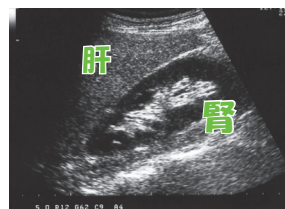


### Steatosis(脂肪滴の沈着)



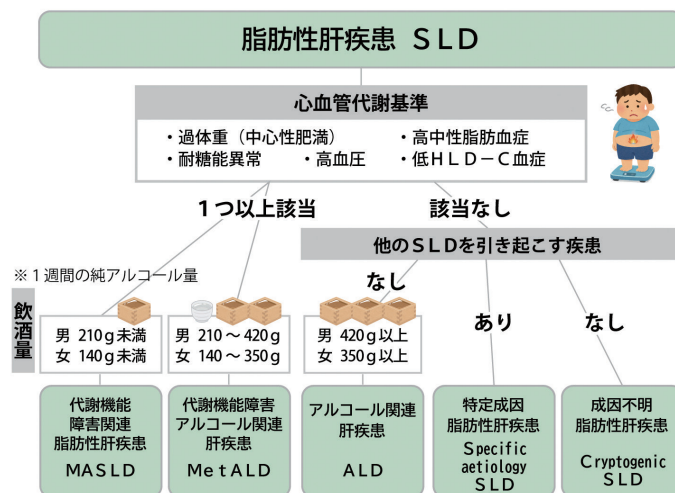
## 画像診断で脂肪肝の所見

腹部エコー検査でbright liver、肝腎コントラスト陽性、深部減衰



## 「脂肪肝」の原因と分類

脂肪肝は、以前はアルコールが原因とされる「アルコール性脂肪肝」と、食べ過ぎや肥満、運動不足など生活習慣による「非アルコール性脂肪性肝疾患 (NAFLD)」に分けられていました。しかし、飲酒しない人や痩せ型の人にも脂肪肝が多く、糖尿病や脂質異常症、高血圧などの合併が多いことが明らかになりました。脂肪肝の約半数に糖尿病、糖代謝異常を認め、逆に糖尿病を有する人の約50%に脂肪肝を認めると報告されています。このように脂肪肝は肥満だけでなく、糖代謝異常や脂質代謝異常、高血圧と深い関係があります。そこで2023年に様々な病因による脂肪肝を総じて**脂肪性肝疾患 (Steatotic liver disease: SLD)**と呼称変更が提唱され、その原因によって5つのカテゴリーに分類されました。



## 肝臓だけじゃない、脂肪性肝疾患の怖さ

### (1) 代謝機能障害関連脂肪性肝疾患 (Metabolic Dysfunction Associated Steatotic Liver Disease: MASLD)

MASLDは脂肪肝があって、代謝機能障害(過体重、耐糖能異常、高血圧、高中性脂肪血症、低HDL血症)のいずれか1つを持ち、飲酒量が週に女性140g未満、男性210g未満の場合が該当します。肥満やインスリン抵抗性、糖尿病、脂質異常症、高血圧などと共通した病態を基盤としており、MASLDも心筋梗塞や脳卒中など心血管疾患のリスクが高い事がわかっています。とりわけ糖尿病、内臓脂肪との関連は重要です。さらには肝臓がん以外にも膵臓がんや大腸がん、子宮がんなどの多臓器でのがんのリスクが高まります。

また進行して肝臓の炎症と線維化が進んでくる(MASH:代謝機能障害関連脂肪肝炎と呼びます)と肝硬変、肝がんなどへと進行する可能性が高まります。

### (2) 代謝機能障害アルコール関連肝疾患 (MASLD and Increased alcohol Intake : MetALD)

脂肪肝があって、代謝機能障害を持ち、飲酒量が週に女性140g~350g、男性210g~420gの場合が該当します。MASLDとほぼ同等の心血管疾患リスクがあります。

### (3) アルコール関連肝疾患 (Alcohol Associated Liver Disease : ALD)

脂肪肝があって、飲酒量が週に女性350g以上、男性420g以上の場合が該当します。最近日本人でもALDによる肝臓がんや膵臓がん、大腸がんなどの増加が注目されています。



(4) 特定成因脂肪性肝疾患 (Specific aetiology SLD) 薬物性、単一遺伝子疾患など。

(5) 成因不明脂肪性肝疾患 (Cryptogenic SLD)

## 治療

MASLD・MASH、MetALDでは食事・運動療法がまず基本です。食事のポイントはバランスと自分に適切なカロリーを知る事です。肥満がある場合は体重減少も重要ですが、急激な体重減少は脂肪肝や糖尿病を増悪させることとなります。内臓脂肪を減らすことと骨格筋を維持・増加させることが運動療法のポイントです。ご自分の脂肪量と骨格筋量をまず知って(InBody検査で知ることが可能)、運動療法を行いましょう。

また合併する代謝異常疾患(糖尿病、脂質異常症、高血圧など)の治療を積極的に行うことが重要です。特に糖尿病は脂肪肝を最も増悪させる疾患であり、逆に脂肪肝も糖尿病を悪化させますので、早期に積極的に治療を行いましょう。



## あなたの肝臓大丈夫?

まずは腹部超音波検査(エコー検査)で脂肪肝があるかどうか検査をしましょう。

※肝臓の線維化はFibroscanやShear wave Elastographyで測定できますし、血液検査結果から計算するFIB4indexも肝臓の硬さを知るのに有用です。気になる方は採血や腹部エコー検査を受けるときにお申し出ください。

そして合併する糖尿病、高中性脂肪血症、低HDL血症、高血圧、肥満などを早期に発見して治療を行い、心筋梗塞や脳梗塞などの心血管疾患や肝硬変、肝がんだけでなく肝臓以外のがんのリスクも抑えましょう。

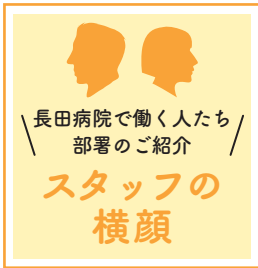


### \* ちょっと追加のお話

なぜ分類名が変わったのか?

従来英語名称で使われていたFattyは“太っちょ”、Alcoholicは”アル中”といった侮蔑的意味合いを含み、患者への偏見や否定的な印象を持たれることから今回英語名称がFatty→Steatotic、Alcoholic→Alcohol IntakeやAlcohol Associatedに変更されました。日本語での脂肪肝の名称は継続されています。





## 地域の呼吸を支える「呼吸ケアチーム」

当院は、柳川市内で唯一の呼吸器内科がある入院可能な病院で、あらゆる呼吸器疾患の精密検査、治療を行っています。中でも今回は、呼吸療法の質を高め、医療安全の確保を目的としたスペシャリスト「呼吸ケアチーム」をご紹介します。



### 呼吸ケアチームとは？

呼吸器の病気によって生じた障害を持つ患者さんに対して、可能な限り機能回復あるいは維持させ患者さん自身が自立できるように支援するチームです。医師、薬剤師、管理栄養士、看護師、理学療法士、臨床検査技師、臨床工学技士などで構成され、それぞれ専門の視点から情報を共有し、お互いに連携し合い、患者さんの状況に対応した呼吸ケアを提供しています。

### 院内の呼吸ケアの底上げから啓発活動まで

チームの活動としては、月に1回の会議のほか、看護師教育のための勉強会を定期的実施し、院内全体の知識・スキル向上や呼吸ケアの質の底上げおよび標準化を図っています。また、週に1回人工呼吸器装着患者さんを対象とした病棟ラウンドを行い、早期離脱のサポートや安全管理の徹底を図っています。これにより患者さんの予後の回復、QOLの向上や、呼吸回路などの人工呼吸器に関するインシデント数の減少へと繋がっています。

その他、昨年11月の「世界COPDデー」には、杉森高校看護専攻科の学生にも協力いただき、肺年齢測定や展示などでCOPDを身近に感じてもらうための啓発イベントなども行いました。



病棟ラウンドの様子



COPDデー啓発イベント

### 専門資格をもったスタッフが活躍

呼吸ケアチームには、呼吸器専門医をはじめ、呼吸療法認定士をもつ理学療法士、看護師、臨床工学技士など専門資格をもつスタッフが所属しています。中でも、2023年からは特定行為研修により高度で専門的な知識・技能を身につけた特定行為看護師が活躍しています。特定行為看護師は医師の手順書の下診療の補助を行うことができるため、人工呼吸器の設定変更、離脱、鎮痛薬の調整、動脈血液ガス分析のための採血など、患者さんの様態の変化に迅速に対応することが可能となりました。

今後より高い専門性を磨き、柳川地区の呼吸器疾患の拠点として地域の皆さまが安心して生活が送れるよう取り組んでまいります。



ハイフローセラピー勉強会

#### Message

#### 呼吸ケアチーム

当院では睡眠時無呼吸症候群(SAS)の治療を行う睡眠呼吸センターや禁煙外来などもあります。症状でお困りの方はお気軽にご相談ください。また、今年も11月にCOPDデーのイベントなどを実施予定ですので、ぜひご参加ください。

Karada ni yasashii kenkou recipe

## カラダにやさしい 健康レシピ

管理栄養士が体に  
良いお料理を紹介

### 香りをいかして減塩！ カオマンガイ

今回ご紹介するのはタイなどの国々で人気の料理「カオマンガイ」です。

日本人の食事摂取基準では塩分摂取目標量が男性7.5g未満、女性6.5g未満とされています。一方で日本人は約9.5g程の塩分を摂取していると言われています。このレシピでは1食あたり塩分約2g程度ですが香味野菜の香りで美味しく召し上がっていただけます。

#### 材料2人分

米……………1合  
 酒……………50cc  
 水……………150cc  
 鶏胸肉……………300g  
 塩……………少々  
 生姜……………1かけ  
 白ねぎ……………1/2本  
 ぼん酢……………大さじ3  
 ゴマ油……………小さじ1  
 ラー油……………少々  
 おろしにんにく……………少々  
 胡麻……………大さじ2  
 お好みの野菜  
 (今回はトマト、胡瓜、三つ葉)



作り方動画は  
こちら



#### 作り方



生姜は細切りに、ねぎは緑の所は捨てずに白い所はみじん切りに。鶏肉は皮目にフォークで穴を開け軽く塩を振って下味を付ける。



洗った米に酒、水、生姜、鶏肉、ねぎの緑の所の順にいれ通常炊飯する。



みじん切りにしたねぎにぼん酢、ゴマ油、ラー油、にんにくを入れ合わせる。



付け合わせの野菜は食べやすい大きさに切る。



ご飯が炊けたらねぎ、鶏肉を取り出し、胡麻を加えて混ぜる。



ご飯にスライスした鶏肉、野菜を盛り付けタレをかけて完成。

地元やなわを編集スタッフが  
ぶらり散歩して紹介

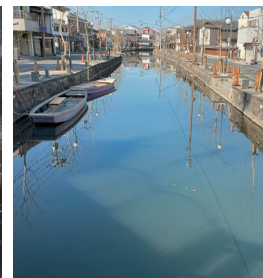
柳川ぶらり散歩

80

『写真機がのこした柳川』


(柳川市史別編)

散策しながら見比べたい  
あの頃と今の柳川の風景



[ 問い合わせ先 ] 柳川古文書館(市史編さん係)  
[ 電話番号 ] 0944-72-1037(0944-72-1275)  
[ 開館時間 ] 9:30~16:30

[ 休館日 ] 毎週月曜日(祝日の場合、次の日)  
[ 頒布価格 ] 4,000円(税込み)

 <https://www.city.yanagawa.fukuoka.jp/rekishibunka/shishihensan/11653.html>

柳川市史の刊行物としては第42冊目になる『写真機がのこした柳川』。令和7年に柳川市が一市二町合併20周年を迎え、また昭和となって100年という記念に刊行されました。

柳川に関わる幕末から昭和50年頃までの写真約1600点が収録されています。生き生きとした表情やその時代の生活、もう見られない景色、変わらない景色など。とても見応え読み応えのある内容です。

今はスマートフォンやカメラで気軽に簡単に写真撮影できます。時代背景や技術の進歩などとともに写真に対する想いや

役割は違ってきたのかもしれませんが。

本編526頁、別冊66頁、小冊子16頁が外箱に入っていますので本を片手にとはいきませんが、まずは掲載されている場所を探しにカメラを持ってお散歩してみませんか。そしてまた見返してみる。何度も開きたくなる本です。

(柳川古文書館提供写真:2列目上から2枚、4列目3枚)



## 「人間ドック健診」を実施しています

全日本病院協会の健保連人間ドック実施指定施設に認定されたことにより、協会けんぽおよび健保連加入の健康保険組合被保険者を対象とした「人間ドック健診」実施施設となりました。南筑後では5施設、柳川市内では当院のみが実施施設として認定されています。

35歳以上の被保険者を対象に、最高で25,000円の補助を受けることができる人間ドックです。ご自分の健康の見直しにぜひ活用してみませんか。



詳細は  
協会けんぽ  
ホームページを  
参照ください。



## 内視鏡室にブルーライトを導入

2026年2月、内視鏡室に青色補助照明(ブルーライト)を導入しました。青色の心理的効果として、患者さんにとっては落ち着きや安心感を与え、医師にとっては集中力を高めるというメリットがあります。

また、粘膜表層の血管を茶色に強調する青色光と深部血管を緑色に強調する緑色光を調節しモニター画面の視認性を向上させるため、小さな病変も見つけやすく、より精度の高い検査が可能となりました。



## クローバーコンサートを開催します

ギター＆ボーカルデュオ岩見淳三&YAYOIさんによるジャズコンサートを今年も開催します。本格的なジャズから懐かしの名曲まで、皆さんが楽しめる内容で毎年好評をいただいているイベントです。どなたでも無料でご観覧いただけますので、ぜひ足をお運びください。

- 日時** 5月23日(土)  
14:00~15:00(13:30開場)
- 場所** 長田病院 1階リハビリ室
- 入場** 無料





## 2025年学会発表報告

### 第12回日本呼吸ケア・リハビリテーション学会 九州・沖縄支部学術集会

- 日時** 2025年3月16日
- 場所** 九州大学医学部百年講堂
- 演題** 「高齢COPD患者に対するHOT導入の一経験  
-在宅での不安を取り除くためのチームでの  
関わりの重要性-」  
[発表] リハビリ科 理学療法士 本村紀博

### 第66回全日本病院学会in北海道

- 日時** 2025年10月12日
- 場所** 札幌コンベンションセンター
- 演題** 「企業健康経営の一助を担うトラックドライバーの心臓ドックと健診収益の維持向上を目指して」  
[発表] 健康サポートセンター保健師 高橋さゆき  
「急性期病棟におけるジェントルスティム導入後の経口摂取移行率」  
[発表] リハビリ科 言語聴覚士 木村卓児

### 第30回日本緩和医療学会学術大会

- 日時** 2025年7月5日
- 場所** 福岡国際会議場・マリンメッセ福岡
- 演題** 「地域包括ケア病棟で求められる緩和ケア」  
[シンポジウム] 看護部 看護師 石橋あかね

### 第6回日本睡眠検査学会学術集会

- 日時** 2025年11月2日
- 場所** 大阪大学箕面キャンパス
- 演題** 「解析からレポートまで 各解析ソフトについて学ぼう『Noxturnal』について」  
[ワークショップ 講師]  
検査科 臨床検査技師 中島ゆう子



## ゴールデンウィークの診療について

日付	4/29(水)	30(木)	5/1(金)	2(土)	3(日)	4(月)	5(火)	6(水)
外来診療	休診	通常診療 (午後休診)	通常診療	通常診療 (午後休診)	休診	休診	休診	休診
救急外来	○	○	○	○	○	○	○	○

※救急外来は休診にかかわらず24時間受け付けています。 **お問合せ** TEL:0944-72-3501(代表)

# 関連事業所からのお知らせ

当院と連携し患者さんをサポートする関連事業所からのお知らせです

## 三橋長田医院

美容診療専用の  
公式LINEができました



アロマ・フェイシャルトリートメント、美容点滴などのご予約や商品の注文をLINEでも承ります。

LINEで友達ご登録後、自動送信メールに沿ってご希望の内容をお送りください。こちらからの返信にてご予約完了となります。お返事に時間がかかる場合がございますので、お急ぎの際はお電話ください。

春は、環境や気温の変化で疲れがたまりやすい季節。「なんとなくだるい」「気分がすっきりしない」そんな時は、アロマトリートメントで心と体をゆるめませんか？

すっきり整えて、心地よく新年度を迎えましょう。

LINE Official Account

三橋長田医院トリートメントルーム【公式】

<https://lin.ee/Csc3CPf>



友だち登録  
お待ちしています！

介護老人保健施設  
シャンティ

ペットボトルキャップでアート作り！

通所リハビリで2月にペットボトルキャップを使って「鶴は千年亀は万年」をモチーフにアート作成をしました。

ご利用者、ご家族のご協力を頂き、キャップ2000個以上を使用し、利用者が中心となって縁起の良い作品が完成しました。

3月の東宮永公民館文化祭に展示して、現在はシャンティに飾っています。



グループホーム  
つくだ

日吉神社へ  
出掛けました

今年最初の外出は日吉神社に出掛けました。

久しぶりの外出で、皆様の笑顔も多く見る事ができました。

過ごしやすい季節になりますので、外出の機会を増やしていき、色々な所に出掛けたいと思っております。また、地域のイベント等にも参加できるよう、入居者の皆様の体調管理に努めてまいります。



デイサービスからたち  
(認知症対応型)

季節のカレンダーとおやつ作り

毎月、季節を感じられるカレンダー作りを行っています。1月は鏡餅、2月は寒椿をイメージし、完成を思い浮かべながら、はさみで切ったり、貼り付けたりと、楽しみながら制作されています。指先を使う作業は脳の活性化にもつながります。

また、奇数月にはおやつ作りも実施しています。1月は新年らしく福引きを行い、引いたくじに合わせたフルーツを使って、一人ひとり違ったクレープが出来上がりました。

みなさんととても美味しく召し上がっておられました。



## ● 訪問看護ステーション 花水木

お申し込みは、訪問看護ステーション又は、主治医、ケアマネジャーにご相談下さい。

## ● 長田病院 ケアプランサービス

居宅介護サービス等でご利用の際、お気軽にご相談下さい。

# 医療法人 清和会 関連事業所

## 三橋長田医院

### サービス付き高齢者向け住宅 ピオニー

〒832-0823  
 福岡県柳川市三橋町今古賀 210-2  
 TEL:0944-72-4171  
 TEL:0944-85-8320 (ピオニー)



instagram



X

## 介護老人保健施設 シャンティ

〒839-0242  
 福岡県柳川市大和町豊原 521-7  
 TEL:0944-72-3508



instagram



## グループホーム つくだ

〒832-0051 福岡県柳川市佃町 793-1  
 TEL:0944-75-6330



## 訪問看護ステーション 花水木

〒832-0059 福岡県柳川市下宮永町 523-1  
 TEL:0944-75-1270



## 長田病院地域ケアステーション クローバーハウス

〒832-0059 福岡県柳川市下宮永町 624-8



## 住宅型有料老人ホーム アイリス デイサービスからたち(認知症対応型)

TEL:0944-75-1180

TEL:0944-75-6310

## ヘルパーステーション 楢

TEL:0944-75-1170

## 長田病院ケアプランサービス

TEL:0944-72-5390

# 医療法人 清和会 長田病院

〒832-0059  
 福岡県柳川市下宮永町 523-1  
 TEL:0944-72-3501  
 救急告示病院



instagram



Facebook





# 外来担当医一覽

令和8年4月1日現在

	月	火	水	木	金	土	
午 前	肝臓・消化器	森田 恭代	森田 恭代		森田 恭代	森田 恭代	上野 隆登
	消化器		新上 浩司 (第1・3週) 馬場 活嘉 (第2・4・5週)	平田 和之 (第1週) 岡本 有貴(第1週) 池添 清彦(第3週) 担当(第2・4・5週)	高田 珠里	杉山 元 (第1・2・4・5週)	担当
	呼吸器	木下 正治 木村 誠二	木下 正治 高木 怜子	木下 正治	宮原 尚文 嶋田 知生	木下 正治 渡邊 真之	鶴崎 聡俊
	循環器	西 義勝	西 義勝	西 義勝		西 義勝	西 義勝
	糖尿病	永嶋 美穂	永嶋 美穂	永嶋 美穂	石橋 興介	於保・永嶋	
	腎臓		長田 暁子	長田 暁子		松元 貴史	
	脳卒中・脳神経		磯貝 将成	坂井 英生			
	リウマチ・膠原病					牛山 理(第3週)	牛山 理(第1・4週)
	血液			青山 一利			
	緩和ケア		樋口 英一			樋口 英一	
	アレルギー	木下 正治	木下 正治	木下 正治		木下 正治	
健診・内科	島松 文恵	江森 幹子	江森 幹子	江森 幹子	江森 幹子		
午 後	消化器	担当		平田 和之	久賀 征一郎 杉山 元(第1・2・4・5週)		
	呼吸器	木村 誠二 嶋田 知生		米光 純子	鶴崎 聡俊		
	糖尿病	於保 美千代	於保 美千代	於保 美千代	森田 恵子		
	脳卒中・脳神経	西坂 慎也	磯貝 将成	坂井 英生	西坂 慎也		
	リウマチ・膠原病				牛山 理(第3週)		
	血液			青山 一利			
	アレルギー			米光 純子			
	健診・内科		江森 幹子(第1・4週)				
内視鏡・胃	長田 修一郎	長田 修一郎	吉村 壮平	岩井 健太郎	大谷 顕史	下河邊 堯 吉田 佑輔	
内視鏡・大腸	長田 修一郎	河野 弘志 長田 修一郎	吉村 壮平	鶴田 修(第2・4週) 岩井 健太郎	大谷 顕史	下河邊 堯 吉田 佑輔	

※予約制や時間が異なる場合がありますのでホームページをご参照ください。都合により変更になる場合もあります。詳しくはお問い合わせください。

## 診療科

内科、呼吸器内科、消化器内科、循環器内科、糖尿病内科、リハビリテーション科、緩和ケア内科、胃腸内科、肝臓内科、アレルギー科、人工透析内科、放射線科、老年内科

受付時間 午前／8時30分～11時30分  
午後／1時30分～4時30分  
休診日 日曜・祝日・8/15・12/31・1/1～1/3

※急患はこの限りではありません

※時間外・休診日については、救急外来にて24時間体制で対応します。

詳細は  
こちら

