

あなたの生命の側にいつも私たちはいます

クローバーだより

4階病棟

睡眠時無呼吸症候群の検査を受けてみませんか？

すりおろしごぼうのスープ

公益財団法人立花財団 立花家史料館



受けていますか？健診・ドック



「ミヤマキリシマ」撮影地：大分県九重町 撮影者：大神修一

医療法人 清和会 長田病院 広報誌

クローバーだより Vol.99 2024年5月発行

https://www.seiwakai.info/



医療法人 清和会 長田病院

〒832-0059 福岡県柳川市下宮永町 523-1
TEL：0944-72-3501 FAX：0944-72-5027



日本医療機能評価機構認定病院
慢性期医療認定病院

2017年度日本経営品質賞
経営デザイン認証 2021-2023年度スタートアップ認証
ISO 9001 (2015年版)



- ・救急告示病院
- ・労災保険指定病院
- ・身体障害者福祉法指定
- ・指定自立支援医療機関（更生医療・腎臓）
- ・福岡県禁煙宣言登録施設
- ・福岡県子育て応援宣言登録事業所

医療法人 清和会 関連事業所



三橋長田医院 サービス付き高齢者向け住宅 ピオニー
〒832-0823 福岡県柳川市三橋町今古賀 210-2
TEL：0944-72-4171 FAX：0944-72-5577
TEL：0944-85-8320（ピオニー）



介護老人保健施設 シャンティ
〒839-0242 福岡県柳川市大和町豊原 521-7
TEL：0944-72-3508 FAX：0944-72-1705



グループホーム つくだ
〒832-0051 福岡県柳川市佃町 793-1
TEL：0944-75-6330 FAX：0944-73-6340



訪問看護ステーション 花水木
〒832-0059 福岡県柳川市下宮永町 523-1
TEL：0944-75-1270 FAX：0944-75-1269



長田病院地域ケアステーション クローバーハウス
〒832-0059 福岡県柳川市下宮永町 624-8

住宅型有料老人ホーム アイリス
TEL：0944-75-1180
FAX：0944-75-1181

デイサービス からたち（認知症対応型）
TEL：0944-75-6310
FAX：0944-75-1176

ヘルパーステーション 椿
TEL：0944-75-1170
FAX：0944-75-1171

長田病院ケアプランサービス
TEL：0944-72-5390
FAX：0944-75-6572

病院理念 私たちは、地域と連携した専門医療を提供し患者さんご家族の安らぎを確保します

基本方針
一、高品質で安全な医療を実践します
一、医療連携の徹底を図ります
一、患者さんと共に満足と納得の医療を目指します

私たちの志 創意と真心で 日本唯一の内科病院になる

診療科

内科、呼吸器内科、消化器内科、循環器内科、糖尿病内科、リハビリテーション科、緩和ケア内科、胃腸内科、肝臓内科、アレルギー科、人工透析内科、放射線科、老年内科

診療について ※発熱の方は来院前に電話連絡をお願いします

	月	火	水	木	金	土	日
午前	○	○	○	○	○	○	休診
午後	○	○	○	休診	○	休診	休診

受付時間 午前／8時30分～11時30分 午後／1時30分～4時30分
休診日 日曜・祝日・8/15・12/31・1/1～1/3

※時間外・休診日については、救急外来にて24時間体制で対応します。

※急患はこの限りではありません



電 車・・・西鉄柳川駅下車（車で約10分）
自動車・・・九州自動車道「みやま柳川IC」（約20分）
バ ス・・・柳川ショッピングモールよりコミュニティバス（約20分）



オプション検査で不安を解消しませんか？

健診だけでちゃんと病気が見つかるの？と心配な方は、健診やドックに付加して受けられるオプション検査があります。

ピロリ菌検査

3,000円

ヘリコバクター・ピロリ菌の有無とペプシノゲンの検査です。家族に胃がん罹患者がいる方、胃がんのリスクが気になる方におすすめです。



腫瘍マーカー

1項目 2,000円～

悪性腫瘍の指標となる特殊な物質の上昇がないかを調べます。 消化器・肺・男性/女性特有のがんなど目的別のセット割検査もできます。



肝炎

0～2,000円※

B型・C型肝炎の有無を調べます。20歳以上で過去に検査を受けたことがない方におすすめです。

※健康診断の種類によります



骨密度検査

3,100円

X線を使って骨の量を図ります。3人に1人は骨粗鬆症になるといわれている50歳以上の女性におすすめです。当院では、最も精度が高いDXA法を用いています。



その他、肺や脳、心臓、消化器系など気になる部位ごとに付加できる検査や人間ドックのコースもありますので、お気軽にご相談ください。

- 採血でできる検査
- 機器を使った検査

※すべて価格は税込みです

● 健康サポートセンター TEL:0944-72-3863(直通)

電話予約受付時間/平日9:00～17:00 土曜9:00～11:30

*その他のオプション検査等、ホームページに掲載していますのでご参照ください。



受けていますか？ 健診・ドック



平成22年国民生活基礎調査(厚生労働省)によると、20歳以上で健康診断や人間ドックを受診していない人は32%となっており、約1/3の人が自分の体のチェックをおざなりにしているということとなります。

未受診の理由

- 心配な時はいつでも医療機関を受診できるから 32.6%
- 時間がとれなかったから 22.7%
- 費用がかかるから 18.4%
- めんどうだから 18.4%
- 健康状態に自信があり、必要性を感じないから 11.0%

「必要な時」は健康である「今」

健診の目的は、病気を早期に発見し治療に繋げること、病気そのものを予防することです。自分では気づいていない病気やその兆候を専門的に検査して確かめるものなので、必要な時とは健康である「今」といえます。症状が出た時には既に病気が進行して治療が困難な場合もあります。また、治療にかかる費用や時間は健

アフターフォローも重要

健診を受けて数値などに問題があり、再検査や精密検査が必要と判断された方に二次健診をお勧めします。その日の体調などで数値は変動するため、必ずしも病気があるわけではないかもしれませんが、病気を見逃さないためにしっかり二次健診を受けましょう。

また、異常がなかった方も、数値が高めの方は食生活や運動などを意識して改善に努めましょう。せっかく受けた健診です。無駄にせず、健康維持に役立てましょう。

睡眠時無呼吸症候群の検査を受けてみませんか？

睡眠時無呼吸症候群(SAS)とは？

睡眠中に10秒以上の呼吸停止(無呼吸)が繰り返される病気です。十分な睡眠がとれないため、日中の眠気や集中力の低下等の症状をきたします。

SASの検査とはどのようなものですか？

検査には簡易検査と精密検査の終夜睡眠ポリグラフ(PSG)検査があります。

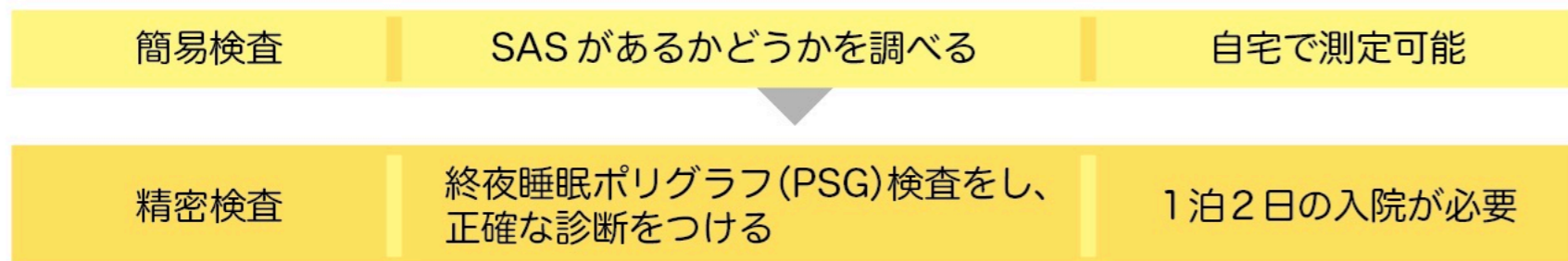
SASの症状

【睡眠時】

大きないびき、異常体動、中途覚醒
夜間頻尿 など

【日中】

眠気・倦怠感、起床時の頭痛、
性欲低下、性格変化 など



PSG検査は脳波などを測定しながら、睡眠の質や呼吸の状態を詳しく調べるので、より正確な診断が可能です。センサー類は外れないようにしっかり固定するので、動いても簡単には外れません。

PSG検査で用いている機械が新しくなりました

当院ではBluetoothで機器同士が連動して波形を取得するタイプの最新機種を導入しました。これまでのように機器から出ている大量のコードを束ねて移動するタイプの検査機器と異なり、装着するセンサー類も最小限で軽量化。コードにつながれていないため、病室内の移動や寝返りなどがしやすくなり、「想像していたより快適に受けられた」との声をいただいております。



▲装置は小型で睡眠を妨げません

早期発見・治療を

SASは、交通事故や仕事上のミス、学業不振などに繋がる恐れがあるほか、高血圧症や糖尿病、虚血性心疾患、脳血管障害などと合併しやすい疾患で、早期に適切な治療を受けて防ぐことが重要です。いびきや無呼吸が気になる方はぜひ、当院までご相談ください。



4階病棟の理念、「私たちは混合病棟として幅広い専門知識をもち、安全で安心した医療を実践します」を掲げ、スタッフは患者さんのそばにすることで、異常の早期発見やjust in timeな看護の提供に取り組んでいます。

また他職種と連携し、患者さんの元へ出向き、ウォーキングカンファレンスを行っています。多職種で早期に患者さんを中心に関わることで、早期離床・早期退院に繋がっています。



▲ウォーキングカンファレンス

スタッフ一丸となり患者さん、ご家族が望む場所へ退院できるよう、ADLが低下しない関わりを継続していきます。

ウォーキングカンファレンスとは

通常ナースステーションで行う看護業務の引継ぎや情報共有を、患者さんのベッドサイドで行うことです。

実際に患者さんの状態を見て要望などを聞きながら多職種が集まり、短時間でスムーズに情報共有ができます。



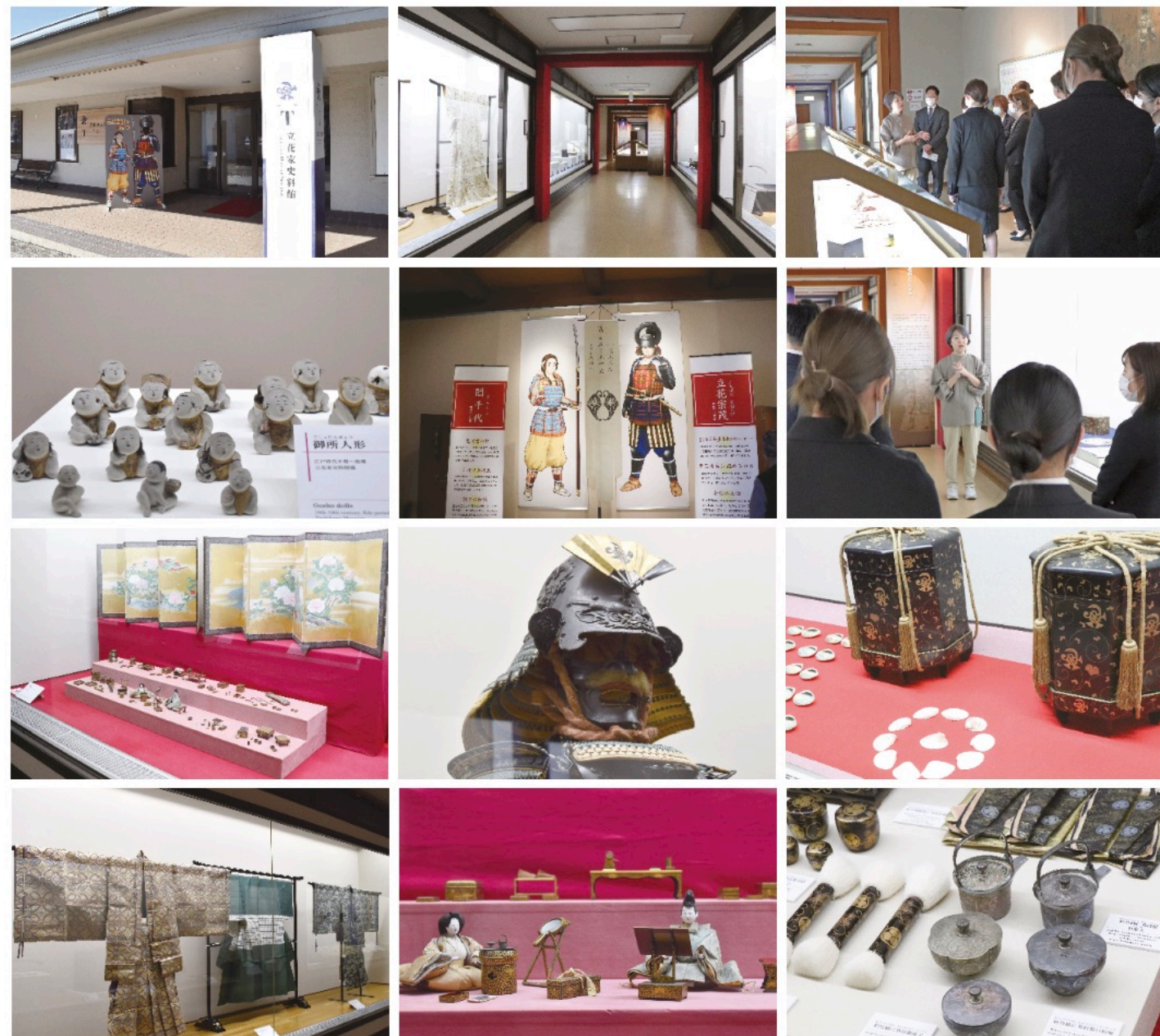
▲スタッフ同士が密なコミュニケーションを行い安全で安心な支援をしています

4階病棟



患者さんにご家族の一番の支援者となるべく、真心をもって頑張っているスタッフをご紹介します





時の流れに彩られた 立花家の記憶を刻む史料館

地元やながわを広報スタッフが
ぶらり散歩して紹介

柳川ぶらり散歩

72

公益財団法人立花財団
立花家史料館

DATA

館長：植野 かおり氏
住所：柳川市新外町1（国指定名勝 立花氏庭園内）
電話番号：0944-77-7888
開館時間：10:00～16:00
定休日：不定休
URL：<http://www.tachibana-museum.jp/>



今回は、江戸時代を通じて柳川藩11万石を治めた大名、立花家に伝来する美術工芸品が展示されている立花家史料館へ。

戦国時代の勇将として名高い初代柳川藩主立花宗茂の甲冑や華やかな婚礼調度、伯爵時代に宴席を飾った洋食器などが分かり易く読みやすい解説で展示され、夏休み期間には子供たちも楽しめるような内容に工夫されています。年に数回展示内容が変わりますので、何度訪れても新たな発見があります。

実際に使われ、この地で長い間受け継がれてきた美術工芸品の数々と四季折々の国指定名勝立花氏庭園。たまにはゆっくり過去に思いを馳せてみませんか。

※入館料は、立花家史料館単独ではなく「立花氏庭園入園料」となり、明治期に建てられたお屋敷と庭園「松濤園」、立花家史料館を見て回る事が出来ます。柳川市内在住の小学生・高校生は無料です。学芸員さんのブログも興味深い内容でオススメです。

公式ミュージアムキャラクター「立花宗茂と閻千代姫」による歴史演舞や館内ツアー等の出演情報はこちら



<http://www.tachibana-museum.jp/character/index.html>



○ 材料(2人分)

- ・ごぼう 50g (小1本)
- ・玉葱 50g (中1/4個)
- ・オリーブ油 小さじ1~2
- ・水 200cc
- ・コンソメ(顆粒) 小さじ1
- ・無調整豆乳 200cc
- ・白味噌 小さじ1
- ・塩、こしょう 適宜

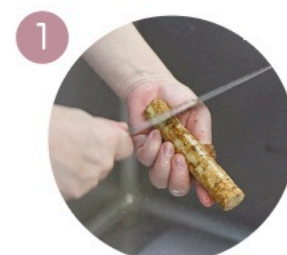
— 飾り —

- ・パセリ ・ブラックペッパー
- ・クラッカー など

ごぼうは食物繊維やポリフェノールが豊富な皮ごとすりおろすのがおすすめです

管理栄養士
大橋 香織

● 作り方



ごぼうは皮をこそいで洗い、すりおろす。玉葱は皮を剥いて洗い、すりおろす。



鍋にオリーブ油を入れて中火にかけ、①のごぼうと玉葱を汁ごと入れて炒める。



全体的に火が通って水分が減ってきたら、水、コンソメを加える。



弱火で10～15分ほど煮たら、豆乳を加える。



④を少量取ったもので白味噌を溶いて加え、混ぜ合わせ軽く一煮立ちさせ、お好みで塩こしょうを加えて味を調えたらできあがり。



Instagramで
動画も公開予定

すりおろしごぼうの スープ

ごぼうには食物繊維やミネラル、クロロゲン酸などが含まれ、便秘の予防や整腸作用だけでなく、血糖値上昇を抑えたりやコレステロールを下げたりする働きが期待されます。ミキサーやブレンダーにかけると、より滑らかに仕上がりますが、今回はミキサーなしでも作れるレシピをご紹介します。豆乳の代わりに牛乳でも、お好みでおろしニンニクを加えても美味しくなります。是非作ってみてください。

管理栄養士が
体に良いお料理をご紹介します

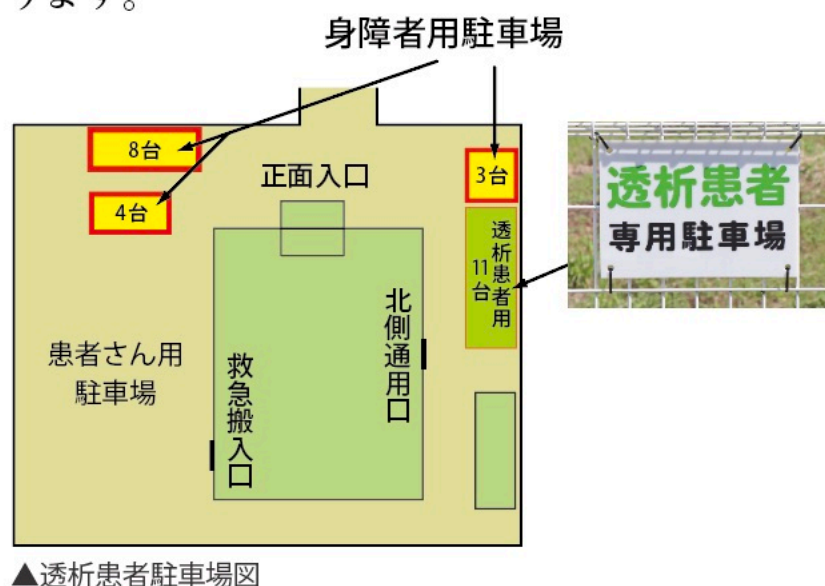




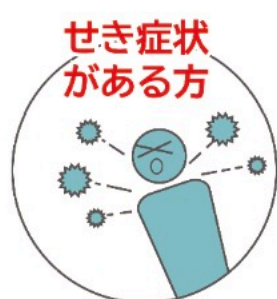
お知らせ

◆ 透析患者さんの駐車場について

病院北側に障害者用の駐車場と、まごころ駐車場を確保しておりましたが、この度、透析患者さん専用の駐車場をわかりやすくしました。患者さんにも引き続き車内に使用許可の札を掲げていただくようにご協力をお願いします。



◆ 外来受診時のマスクの着用について



当院では、上記の方はマスクの着用をお願いしております。また、手指の消毒についても引き続きご協力の程お願いいたします。

入職式・新入職員野外研修

4月1日(月)、医療法人清和会の入職式を行いました。長田理事長より一人ひとりに辞令交付し、当院医療秘書課配属の山門さんが新入職者を代表して挨拶し決意を表明しました。

入職式後は新入職員全員で、川下りと立花家史料館見学などの野外研修へ出かけました。満開の桜の中、ゆっくりと川下りをしながら同期との交流も図れたようです。新入職員の皆さんの今後の活躍を期待しています。



▲入職式

▲新入職員野外研修

柳川おもてなし健康マラソン大会に参加

3月17日(日)、清和会職員とその家族が柳川おもてなし健康マラソン大会に参加しました。開会前には大雨が降りだしましたが、スタート前には奇跡的に小康状態となりました。応援にかけつけた職員も小雨が続く中最後まで応援。全員無事に完走することができました。



▲柳川おもてなし健康マラソン大会会場



クローバーコンサートを開催しました

3月18日(月)、リハビリ室にてクローバーコンサートを行いました。フルートの滝沢昌之さん、ピアノの西岡怜那さんをお招きし、クラシックの名曲や北原白秋の慣れ親しんだ曲まで、12曲を演奏していただきました。

コロナ禍でイベントの自粛が続いていたため、制限のないコンサートとしては4年ぶりの開催となりましたが、「素敵な演奏に癒された」「今後もこういったイベントをやってほしい」という声が多く寄せられました。



▲コンサート風景



看護学生対象病院見学会を実施しました

3月23日(土)、4月6日(土)、看護学生を対象とした病院見学会を開催しました。今回は地元柳川市の魅力もPRするため、川下りをしながら先輩看護師に話を聞くことができるイベントを企画。23日はあいにくの雨のため、川下りではなく鰻のせいろランチと柳川市街観光を行いました。柳川ひな祭り開催期間中だったため、雛飾りやさげもんの展示など楽しんでいただくことができました。病院見学や説明も先輩看護師が担当し、わかりやすく説明しながら院内を案内しました。



▲柳川ひな祭り見学



ゴールデンウィークの診療のお知らせ

4/27 (土)	28 (日)	29 (月)	30 (火)	5/1 (水)	2 (木)	3 (金)	4 (土)	5 (日)	6 (月)
通常診療 (午後休診)	休診	休診	通常診療	通常診療	通常診療 (午後休診)	休診	休診	休診	休診

※急患の方はいつでも診察いたします。

※1週間以内に発熱があった方は、お電話にてご相談ください。TEL: 0944-72-3501

		月	火	水	木	金	土
午前	肝臓・消化器	森田 恭代	森田 恭代		森田 恭代	森田 恭代	担当
	胆道・膵臓			担当			
	消化器		新上 浩司(第1・3週) 馬場 活嘉(第2・4・5週)	担当(第1・3・5週)	担当		担当
	内視鏡・胃	長田 修一郎	長田 修一郎	吉村 壮平	岩井 健太郎	大谷 顕史	長田 修一郎
	内視鏡・大腸	長田 修一郎	河野 弘志	吉村 壮平	鶴田 修(第2・4週のみ)	大谷 顕史	長田 修一郎
			長田 修一郎		岩井 健太郎		
	呼吸器	木下 正治	木下 正治	木下 正治	担当	木下 正治	担当
		東 公一	高木 怜子		嶋田 知生	真玉 豪士	
	循環器	西 義勝	西 義勝	西 義勝		西 義勝	西 義勝
	糖尿病	永嶋 美穂	永嶋 美穂	永嶋 美穂	石橋 興介	於保・永嶋	
	腎臓内科		實吉 帝奈	長田 暁子	長田 暁子	松元 貴史	
	脳卒中・脳神経	西坂 慎也	今居 達也	坂井 英生	西坂 慎也		
	リウマチ・膠原病						牛山 理(第1・4週)
	血液内科			青山 一利			
緩和ケア		樋口 英一			樋口 英一		
アレルギー	木下 正治	木下 正治	木下 正治		木下 正治		
健診・内科	島松 文恵	江森 幹子	江森 幹子	江森 幹子	江森 幹子		

		月	火	水	木	金	土
午後	肝臓・消化器						
	消化器	担当		久賀 征一郎		久賀 征一郎	
	内視鏡・胃	長田 修一郎	長田 修一郎	吉村 壮平		大谷 顕史	
	内視鏡・大腸	長田 修一郎	長田 修一郎	吉村 壮平		大谷 顕史	
	呼吸器	東 公一		米光 純子		米光 純子	
		嶋田 知生					
	糖尿病	於保 美千代	於保 美千代	於保 美千代		森田 恵子	
	脳卒中・脳神経		今居 達也	坂井 英生		西坂 慎也	
	血液内科			青山 一利			
	アレルギー			米光 純子		米光 純子	
	健診・内科		江森 幹子(第1・4週)	江森 幹子		江森 幹子	



外来担当医一覧

都合により変更になる場合もありますので、詳しくはお問い合わせください

関連事業所からのお知らせ

当院と連携し患者さんをサポートする関連事業所からのお知らせです



グループホーム つくだ

花見に出かけました！

車に乗って清水山の桜、弁天の桜並木へ長距離の外出が難しい方は、つくだ周辺で花見を行いました。

花見の日程に合わせたように満開の桜と晴天となりました。久しぶりにみんな揃っての外出で車の中での会話も弾みました。「きれいかねえ」「満開やねえ」と皆さん大変喜ばれました。



●訪問看護ステーション花水木
お申し込みは、訪問看護ステーション又は主治医、ケアマネジャーにご相談下さい。

デイサービス からたち (認知症対応型)

花見ドライブ

柳川市内の桜を見学にお出かけしました。道中で桜や菜の花を見かけると「花の綺麗かね〜」や「昔は花見に行きよったな〜」と記憶を呼び起こされていました。風は強かったですが、ヒラヒラと舞い散る桜を眺める方や、桜はもちろん、周りの景色を眺めていらっしゃる方もおられ、「楽しかった〜!」「良い思い出になった!」と喜んで頂きました。



●長田病院 ケアプランサービス
居宅介護サービス等をご利用の際、お気軽にご相談下さい。

三橋長田医院

糖尿病外来医の交代

4月より糖尿病外来の担当医が変更となりました。

●毎週火曜日 9時～12時半 徳淵 里恵 医師

●第1・3土曜日 9時～12時半 山口 朋孝 医師
(山口医師は5月18日からの診察となります)

予約制となっておりますので、診察をご希望の方は電話にてご予約くださいませ。



三橋長田医院 TEL 0944-72-4171

介護老人保健施設 シャンティ

シャンティ Instagram 開設しました

日々の様子やイベントなど投稿しています。

脳活性クイズなども投稿していきますのでよかったら覗いてみて下さい。

shanthi_yanagawa で検索か QR コードを読み取って下さい。



▲シャンティ Instagram QR コード

