

## 医療の質の指標(クリニカルインディケーター)

長田病院での一年間の延べ人数又は一年間の平均を表示しています。

\*23期:平成22年7月～平成23年6月、22期:平成21年7月～平成22年6月、21期:平成20年7月～平成21年6月

20期:平成19年7月～平成20年6月、19期:平成18年7月～平成19年6月

・在院患者とは毎日24時の時点で病院に在院中の患者

・新入院患者とは新たに入院した患者

・1日平均外来患者数

年間延べ外来患者数÷年間外来営業日数

・1日平均在院患者

年間延べ在院患者数÷年間日数(20期はうるう年なので366日)

・平均在院日数

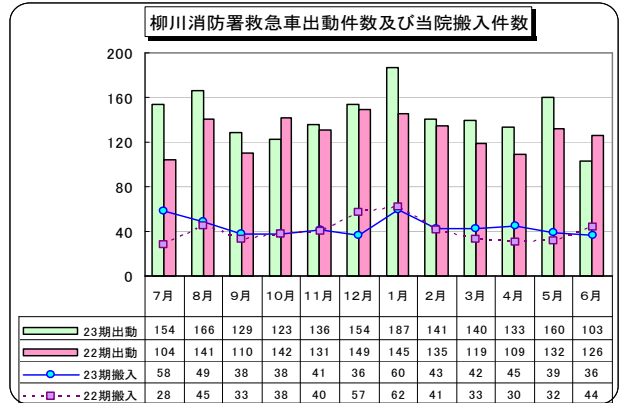
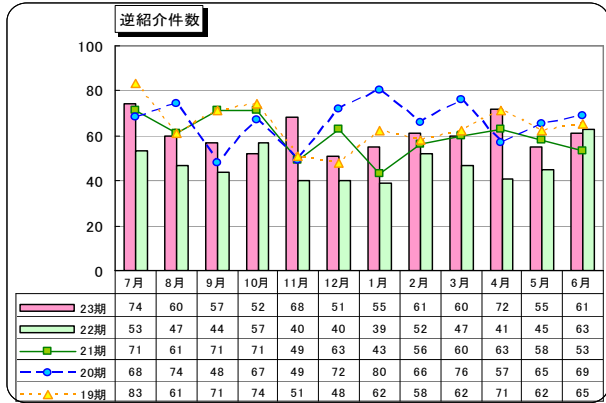
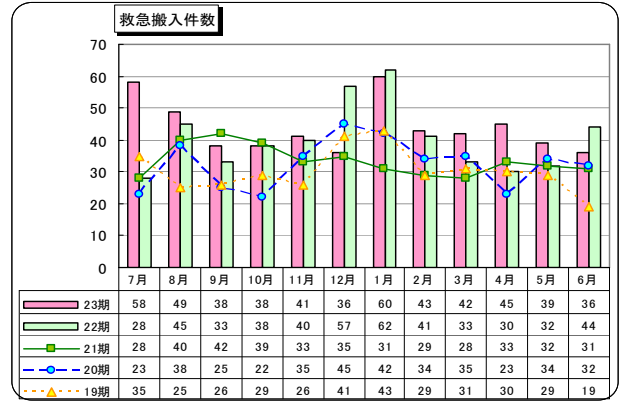
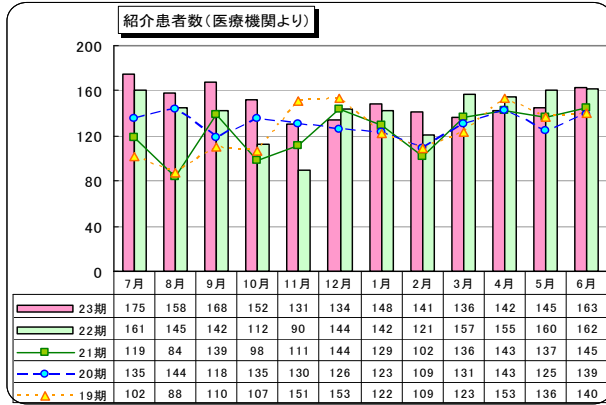
延べ在院患者数(対象外患者除く)÷((新入院患者数+退院患者数)×1/2)

	23期	22期	21期	20期	19期
延べ外来患者数	82,960	76,569	64,086	64,580	63,204
1日平均患者数	277	256	215	217	212
新患数	2,549	2,561	2,388	2,346	2,443
新患率	3.1	3.3	3.3	3.6	3.9
紹介率	24.0	22.0	22.8	23.8	22.2
新入院患者数					
一般病床	1,640	1,545	1,455	1,497	1,555
療養病床	30	25	14	32	23
延べ在院患者数					
一般病床	28,597	27,310	26,943	26,837	27,725
療養病床	30,686	30,233	31,118	28,400	29,229
1日平均在院患者数					
一般病床	78.3	74.8	73.8	73.3	75.9
療養病床	84.1	82.8	85.2	77.5	80.0
平均在院日数					
一般病床	16.3	16.5	17.0	16.4	16.5
病床利用率					
一般病床	85.2	81.3	80.2	79.7	82.6
療養病床	93.4	92.0	94.7	86.2	89.0

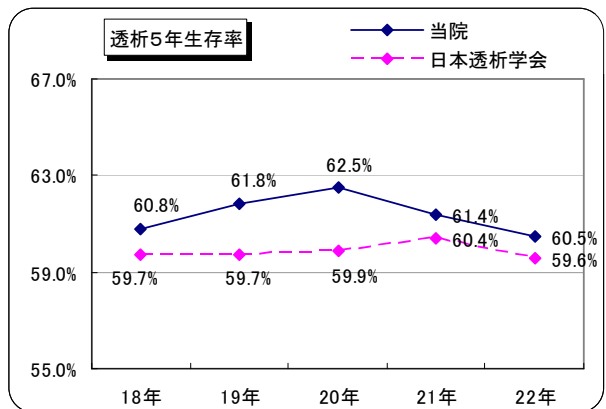
	23期	22期	21期	20期	19期
薬剤指導管理料	3,786	3,936	4,077	4,171	4,439
慢性維持透析患者管理料	629	637	601	492	479
ニコチン依存症管理料	783	541	536	294	-
栄養食事指導料	1,165	1,305	1,096	998	596
在宅酸素療法指導料	546	529	545	639	573
在宅人工呼吸指導管理料	66	44	66	80	72
在宅持続陽圧呼吸療法指導管理料	1,297	1,098	928	784	646
在宅訪問リハビリテーション指導管理料					
医療	245	280	198	156	150
介護	756	598	288	301	81
在宅患者訪問薬剤管理指導料					
医療	175	154	130	114	94
介護	443	491	501	559	510
在宅自己注射指導管理料	1,970	1,907	1,718	1,587	1,487

	23期	22期	21期	20期	19期
胃カメラ	1,355	1,298	1,343	1,365	1,229
大腸カメラ	581	557	619	545	582
終夜睡眠ポリグラフィー	130	121	129	117	137
肺機能検査	1,428	1,305	986	816	508
心エコー	881	795	875	884	1,019
腹部エコー	3,305	2,995	3,236	3,545	3,225
CT	3,378	2,856	2,925	3,070	3,165
MRI	1,485	1,338	1,047	966	733
呼吸器リハビリテーション(Ⅰ)	6,727	6,042	5,800	4,344	2,235
脳血管疾患等リハビリテーション(Ⅱ)	7,739	6,165	6,969	3,191	3,670
運動器リハビリテーション(Ⅰ)(Ⅱ)	881	426	671	700	481

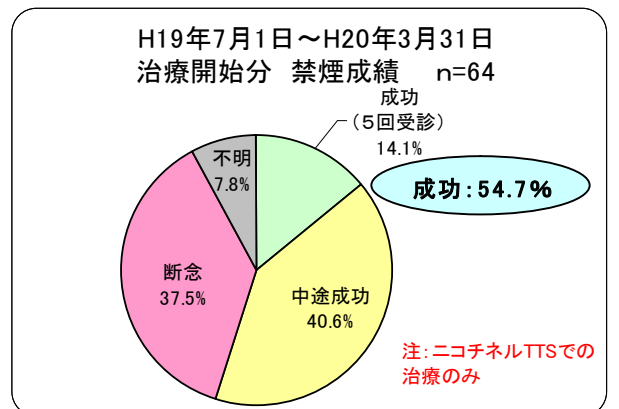
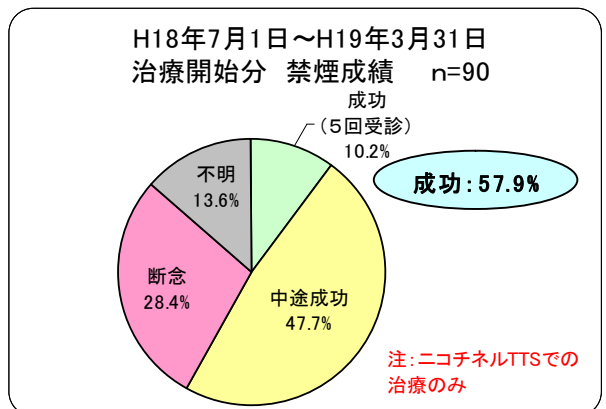
## 紹介、救急搬入件数

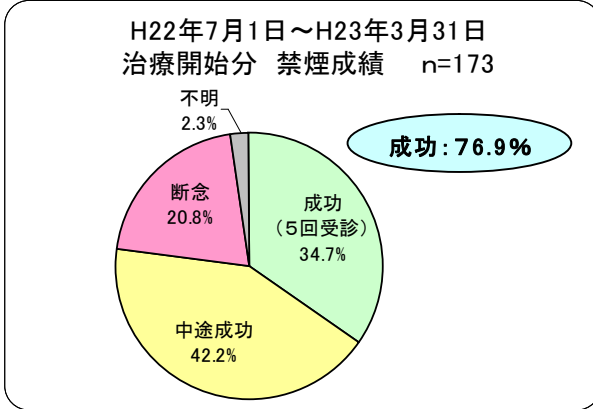
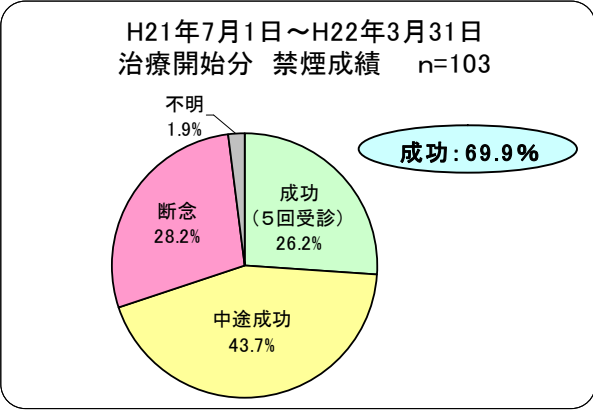
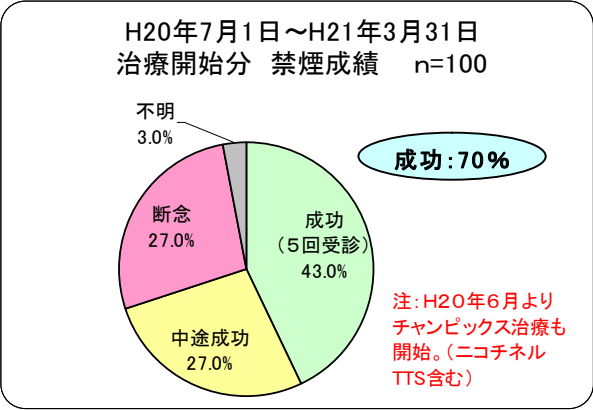


## 透析を受けている方の5年間生存率



## 禁煙治療成績





看護師離職率

